



Auprès de mon arbre...

Une amicale d'ingénieurs forestiers
désireuse de vous faire découvrir la forêt

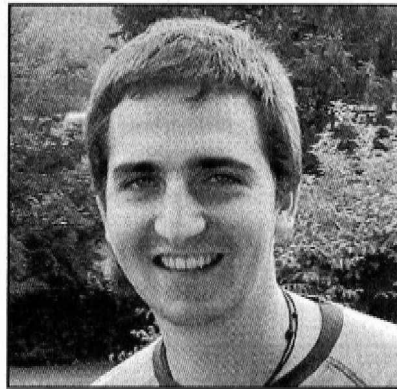
E-mail: info@aupres-de-mon-arbre.ch
Internet: www.aupres-de-mon-arbre.ch

Articles de presse 2006

La Liberté (31 août 2006)

INTERVIEW EXPRESS

«La forêt sous un autre angle»



CHRISTOPHE MOHNI

L'ingénieur forestier bernois Christophe Mohni et les ingénieurs forestiers gruériens Yves Wiedmer et Jacques Doutaz ont créé l'amicale «Auprès de mon arbre...» en 2005. Ils proposent une excursion en forêt samedi 2 septembre dans l'Intyamon sur le thème «La forêt ça naît, ça pousse, ça meurt... et ça renaît».

Christophe Mohni, pourquoi avez-vous créé cette amicale?

On voulait partager notre passion avec le public. On est parti du principe que les gens se posent souvent des questions sur les forêts et leur exploitation. On veut présenter la forêt sous un autre angle, d'une manière didactique, et susciter la curiosité du public. Une première sortie a eu lieu dans la vallée de la Sagne (NE).

Que souhaitez-vous montrer au public?

Montrer en une journée le cycle de vie de la forêt qui peut durer plusieurs centaines d'années. Les interactions entre l'être humain et les écosystèmes forestiers seront aussi abordées.

De quelle manière?

Trois groupes tourneront autour de trois postes: le rajeunissement (fructification, germination), la croissance (morphologie et concurrence entre les arbres) et la mort. Pour le rajeunissement par exemple, on se rendra à un arbre de 50 mètres de haut. On verra que l'ombre qu'il projette à midi, c'est la place qu'il occupe dans la forêt. Pour la mortalité, on cherchera les traces de bois mort. C'est un abri intéressant pour quantité de petits animaux.

D'autres excursions sont-elles prévues?

On fera un bilan. On espère rééditer ces excursions l'an prochain.

PROPOS RECUEILLIS PAR TJ

>Renseignements et inscriptions: 079 227 42 38
(entre 19 h et 20 h).